

## Kako se odvija redovna njega okvira?

Nečistoću od prašine ili kiše uklanjate jednostavno običnim deterdžentom ili sredstvom za njegu REHAU\* i mekanom krpom.

## Kako se odvija redovna njega stakla?

Prozorska stakla čistite čistom, mlakom vodom i kožnom krpom za prozore.

Pripazite:

- ne upotrebljavajte agresivne deterdžente, sredstva za njegu i poliranje koja sadrže otapala niti razrjeđivače za čišćenje kao npr. univerzalni nitro razrjeđivač, aceton itd. (vrijedi i za njegu okvira)
- ne upotrebljavajte abrazivna sredstva za čišćenje
- ne upotrebljavajte nikakve tvrde predmete kao što su npr. lopatice, žičane četke, grube spužve itd.

## Na što trebate obratiti pozornost kod tvrdokorne prljavštine?

Zagađivanjem zraka (npr. željezna prašina, industrijska prašina, dizelska čađa), primjerice u blizini industrijskih postrojenja ili pored željezničkih pruga i autocesta, mogu nastati tvrdokorne naslage nečistoće.

Za odstranjivanje i sprečavanje tih naslaga preporučujemo redovito čišćenje sredstvom za njegu REHAU\*.

\*Sredstvo za njegu REHAU možete kupiti za:

- bijele/lakirane profile
- kaširane profile.



## Što trebate prvo učiniti?

Molimo vas da odmah nakon ugradnje skinete zaštitnu foliju.

## Kako se odvija održavanje okova?

Kako bi se vaši prozori i dalje bez problema otvarali i zatvarali, pokretne dijelove okova trebali biste najmanje jedanput godišnje podmazati s malo ulja.

## Preporuka:

Da biste osigurali trajnu funkcionalnost dijelova okova, preporučujemo da ih ovlašteni stručni partneri proizvođača REHAU redovito održavaju i provjeravaju njihovu pričvršćenost, pokretljivost i lakoću rukovanja.

## Kako se odvija njega brtvi?

Brtve se čiste vodom i redovito premazuju silikonskim mazivom.

## Za njegu i održavanje prozora potrebno vam je:

- običan deterdžent za redovno čišćenje stakla i okvira u slučaju male nečistoće
- kožna krpa za savršeno čiste prozore
- sredstvo za njegu REHAU za pravilno čišćenje i njegu okvira, posebno za veliku nečistoću i nečistoću uzrokovanu ispušnim plinovima
- ulje za okove koje ne sadrži smolu
- mekane krpe za održavanje ljepote i postizanje sjaja površina profila REHAU
- olovka sa silikonom za podmazivanje brtvi.



## ✗ Pazite da ne prignječite prste!

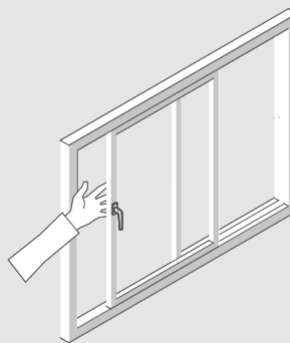
Postoji opasnost da ćete u otvoru između krila prozora i okvira prignječiti prste.

### Prozor:

Kada je prozor otvoren, ne možete isključiti ozljede izazvane iznenadnim udarom vjeta. Stoga zatvorite prozore kada puše vjetar.

### Klizne stijene:

Kod velikih elemenata, kao što su podizno-klizne stijene, velike težine pomiču se bez primjene velike sile. Tako uz odgovarajuću zamašnu silu mogu nastati teška prignječnja. Stoga polako i oprezno zatvarajte vrata.



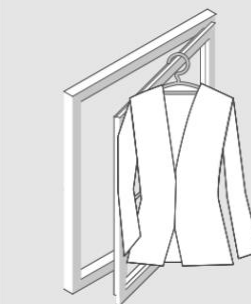
## ✗ Spriječite pad kroz prozor!

Posebno u domaćinstvima s djecom pazite na to da prozore nikada ne ostavljate otvorenima bez nadzora.



## ✗ Isključite opterećenja!

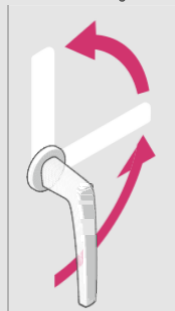
Krilo prozora nemojte upotrebljavati kao vješalicu niti umjesto ljestvi.



# PRAVILNO RUKOVANJE, NJEGA I ODRŽAVANJE VAŠIH PROZORA

## Napomene o funkcioniranju i rukovanju: otklopno-zaokretna izvedba

otklapanje prozora  
ručka okomito gore

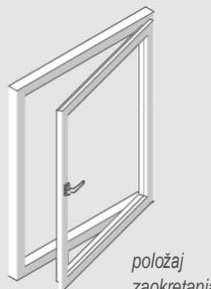


otvaranje prozora  
ručka vodoravno



položaj  
otklapanja

zatvaranje prozora  
ručka okomito dolje

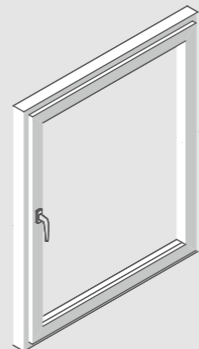
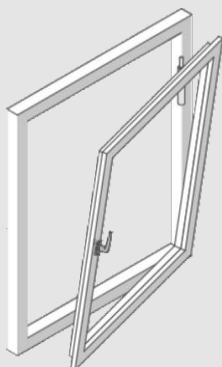


položaj  
zaokretanja

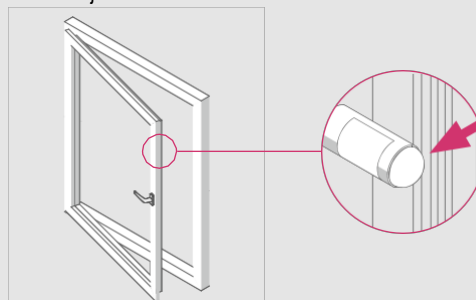
## ✘ Pogrešno rukovanje – što učiniti?

Ako se ručka prozora pomakne u položaj otklapanja kada je prozor već otvoren, krilo će se otpustiti iz blokade. Postupite na sljedeći način:

1. Ručku prozora ostavite u položaju otklapanja.
2. Krilo posve pritisnite na okvir.
3. Ručku okrenite za 180° prema dolje u položaj zaključavanja.
4. Sada možete ponovo normalno rukovati prozorom.

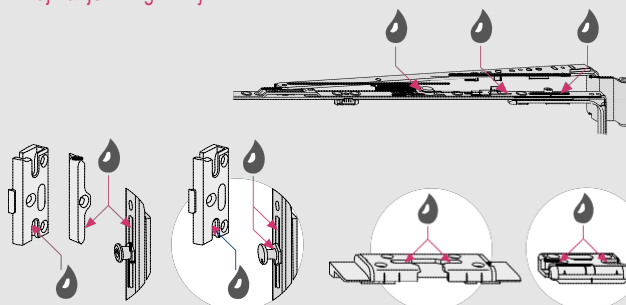


## Podmazivanje brtvi:



## Napomene o održavanju okova:

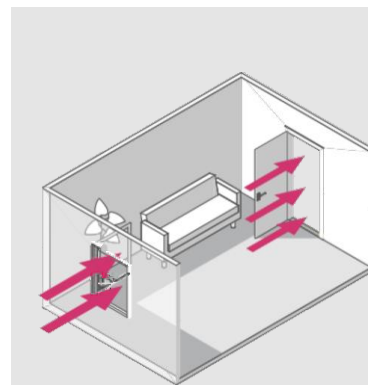
**pokretni dijelovi okova podmazuju se najmanje 1 × godišnje:**



## Napomene o ispravnom prozračivanju:

Moderni prozori nepropusno zatvaraju i na taj način štede energiju za grijanje. Zbog te je nepropusnosti vrlo važno redovito provjetravanje jer se na taj način regulira zrak u prostoriji i istovremeno sprečava nastajanje plijesni, šteta na objektu i pogoršanje klime stanovanja.

Učinkovito prozračujete ako istovremeno otvorite sve prozore. Ako napravite propuh, zrak će se vrlo brzo u potpunosti izmijeniti, a građevinski elementi prostorije neće se ohladiti. Načelno preporučujemo da izradite sustav prozračivanja u skladu s normom DIN 1946-6.



Vaš ovlaštteni partner za prozore:

**PALUS**  
PVC i ALU stolarija